

APPROCHE AUX INSTRUMENTS

GRAY SAINT ADRIEN

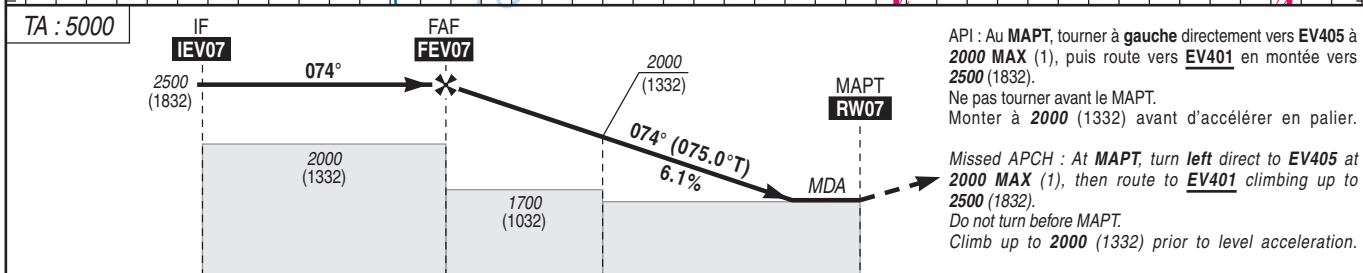
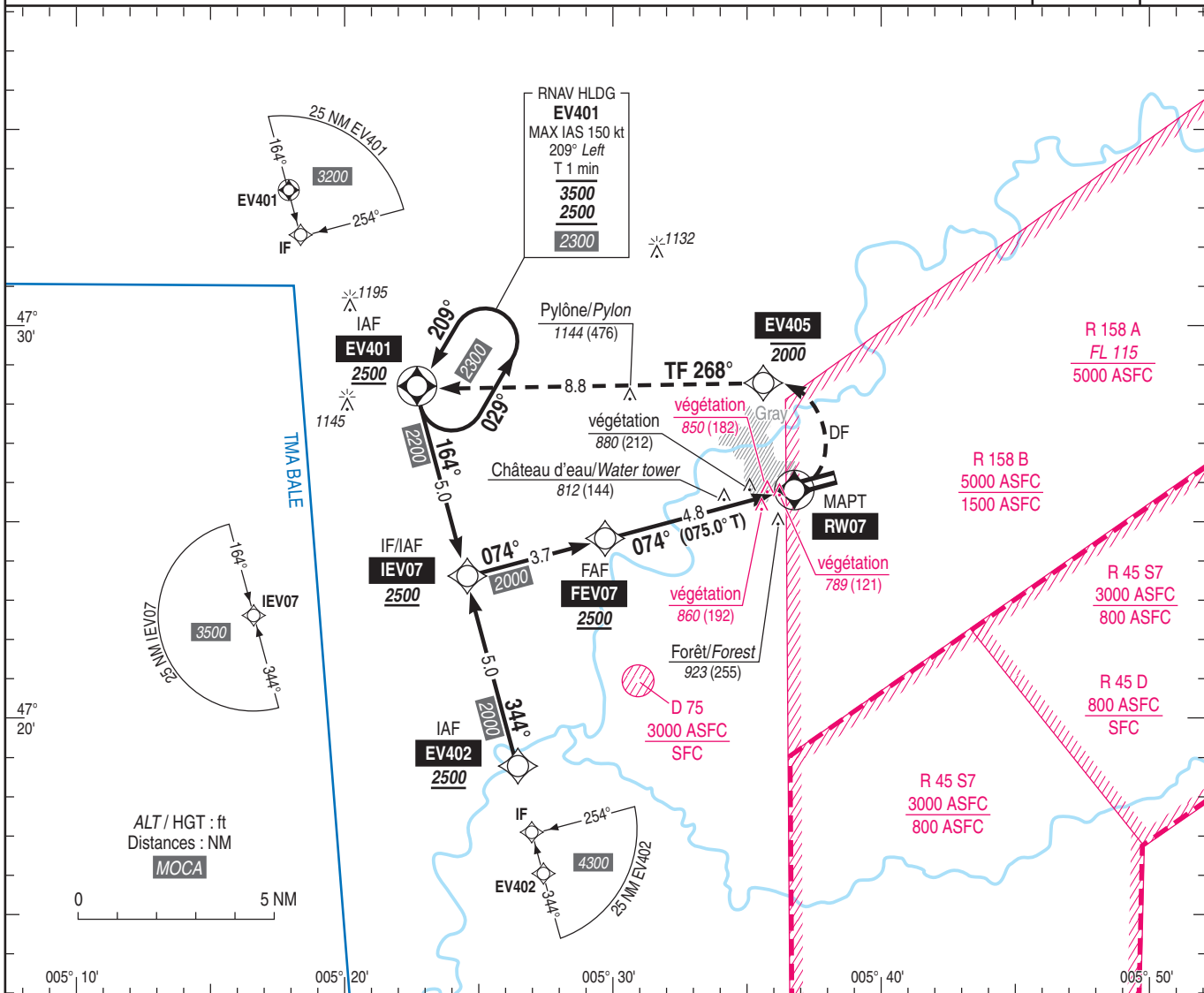
Instrument approach

CAT A B

ALT AD : 685, THR : 668 (25 hPa)

RNP A RWY 07

ATIS : NIL TWR : NIL A/A : 118.840 MHz (FR seulement/only). Obtenir / Obtain QNH auprès de / from ATIS BALE 127.880 ou / or BALE Information 135.850	RNP APCH	VAR 1° E (15)
---	-----------------	----------------------------



API : Au MAPT, tourner à gauche directement vers EV405 à 2000 MAX (1), puis route vers EV401 en montée vers 2500 (1832).
 Ne pas tourner avant le MAPT.
 Monter à 2000 (1332) avant d'accélérer en palier.
 Missed APCH : At MAPT, turn left direct to EV405 at 2000 MAX (1), then route to EV401 climbing up to 2500 (1832).
 Do not turn before MAPT.
 Climb up to 2000 (1332) prior to level acceleration.

THR → (NM) 8.5 4.8 3.5 0
 MNM AD : distances verticales en pieds, VIS en mètres / vertical distances in feet, VIS in metres. REF HGT : ALT THR

CAT	MVL / Circling (2) HJ seulement / only (3)		MVL / Circling (2) HJ seulement / only (3) Sans/Without QNH local		DIST RW07		
	MDA (H)	VIS	MDA (H)	VIS	NM	4	3
A	1180 (520)	1500	1530 (860)	1500	ALT	2200	1820
B		1600		1600	(HGT)	(1522)	(1152)
							2
							1450
							(781)

Observations / Remarks : (1) La contrainte à 2000 MAX peut être levée si LF-R 158 B inactive / The constraint at 2000 MAX can be lifted if LF-R 158 B inactive.
 (2) MVL interdites au Nord de la piste / Circling prohibited North of RWY. (3) Absence ATS

FAF - RW07	4.8 NM	70 kt 4 min 07	85 kt 3 min 23	100 kt 2 min 53	115 kt 2 min 30	130 kt 2 min 13
VSP (ft/min)		Non disponibles / Not available				